

# Natuurinclusieve landbouw & gezondheid

## Van denkrichting naar praktijk

Erika Frankhuizen (Regiebureau)

Simone van den Ham (Active Health Foundation)

Theun Vellinga (Living Lab Friesland)



**Living Lab  
Fryslân**



# Programma

- Welkom
- Systemisch denken & gezondheid
- Praktijkcasus Living lab in een notendop
- Deel 1: 'gezondheid is alles-denken'
- Deel 2: 'doen' aanknopingspunten
- Hoe verder?

# Systemisch denken & gezondheid

Tafel van de toekomst 'Gezondheid & natuurinclusieve landbouw', 27 september j.l.

- Interdisciplinair gezelschap uit de agrarische praktijk, bestuur, zorg en kennisinstellingen
- Denk exercitie 'Hoe ziet een integraal gezonde natuurinclusieve landbouw er in 2028 uit?'



# Systemisch denken

Essentieel bleek systemisch denken -> de wereld zien als een ecosysteem:

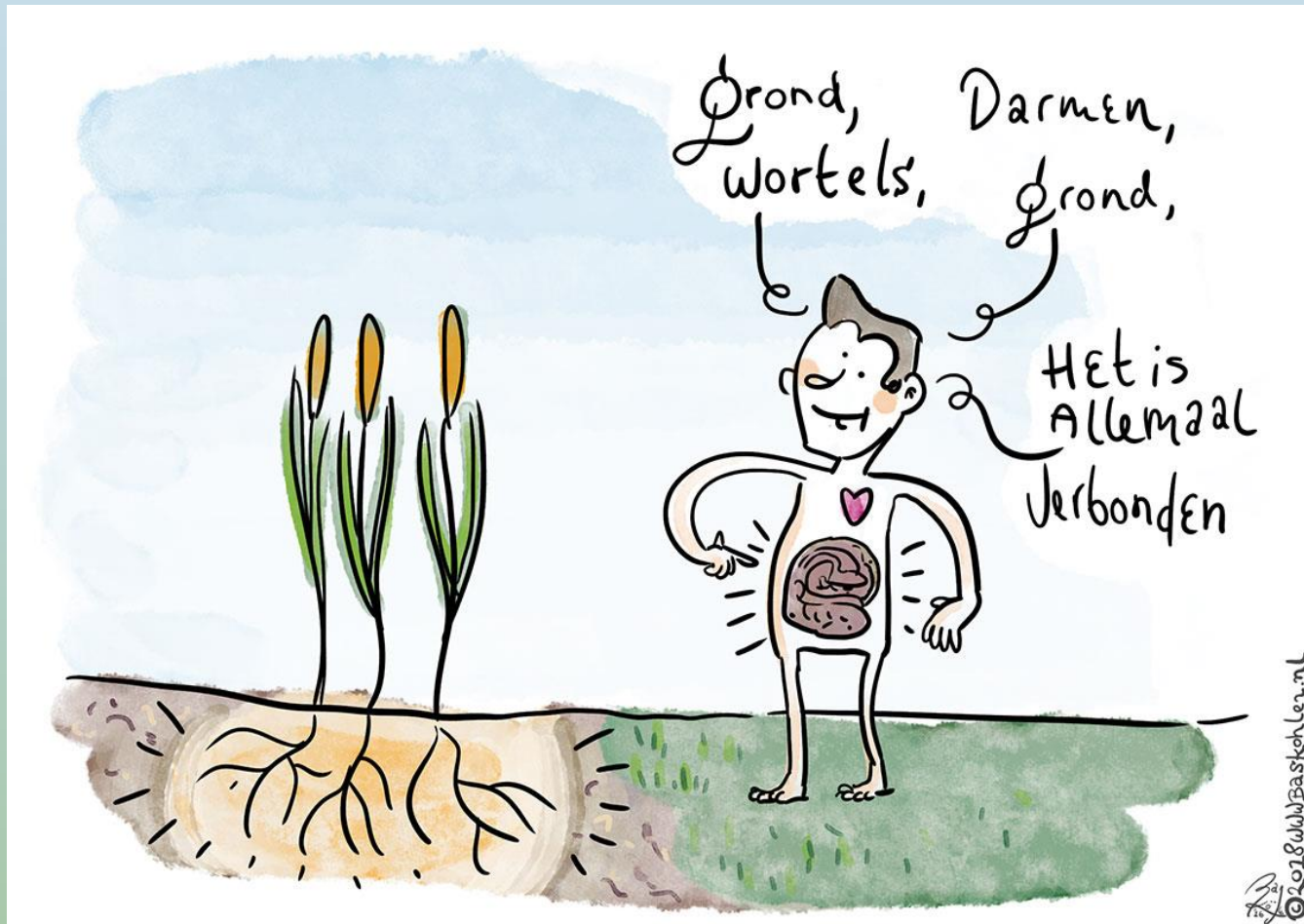
- Een samenhangend geheel van levende delen en niet-levende delen
- Voorwaardelijk afhankelijk van elkaar
- Kringlopen van energie en materie
- Dynamisch biologisch evenwicht, veerkracht, regeneratief vermogen



# Gezondheid is allesomvattend

- Meer dan enkel de mens
- Het gehele systeem en de onderling verbonden onderdelen

# Bodem



# Voedsel



# Leefomgeving





# Gezondheid is alles

- Bodem
- Biodiversiteit
- Voedsel
- Leefomgeving / platteland en stad
- Participatie / sociale inclusie
- Ethiek / waarden
- Economisch systeem / oikos
- Technologie
- Governance
- Wetenschap / ratio – intuïtie
- Wetgeving
- .....

# Pressure cooker

- Verkenning in groepjes van denken naar doen via een POP-praktijkcasus
- Stip horizon: integraal gezonde natuurinclusieve landbouw in 2028
- Deel 1: 'gezondheid is alles-denken'
- Deel 2: 'doen' aanknopingspunten

# Praktijkcasus Living lab

Fysiek gezond

Ecologisch gezond

Melklab 2.0

Koeien&Kruiden

Leverbot en md wormen

Grond tot mond, sùnens  
FrI

Better Wetter

Raffinage gras, waterpl. (2)

Bodem APK, vitaliserende  
bodems

Cursus bodemkwaliteit

Masterclasses

Biodivers Schier

Compostering,  
grote&kleine schaal (3proj)

Participatieve  
beleidsontwikkeling  
Biodiv

Voedselbossen

Diversiteit in duurzaam  
melken

Econ perspectief robuuste  
weidevogelgebieden

Hitec oplossingen biodiv.

Gebiedsproj  
Harich/Elahuizen

Melk van de toekomst

Natuurlijk melken 2050

Valuta voor Veen

Places of Hope

Vitale akkers

Bedrijfsanalyse NIL

Sociaal gezond

Economisch gezond

# Praktijkcasus Living lab

Fysiek gezond

Beperkt aantal projecten, wel enkele in aantocht

Ecologisch gezond

Veel technisch onderzoek en proeven/demo's

Weinig onderzoek, rol collectieven  
Veel governance vraagstukken

Veel bedrijfsmodellen en bedenken verdienmodellen  
(nog) weinig tot geen realisatie in praktijk

Sociaal gezond

Economisch gezond

# Deel 1:

## ‘Gezondheid is alles-denken’

Noteer invalshoeken van gezondheid die essentieel zijn voor de realisatie van een integraal gezonde natuurinclusieve landbouw in 2028

# Pitch plenair gezondheid is alles-invalshoek

Deel in één zin 1 invalshoek van gezondheid  
waar andere groepen mogelijk niet zo snel aan  
denken

# gezondheid is alles-invalshoek

- ..
- ..
- ..

# Deel 2:

## 'Doen' aanknopingspunten

Noteer op de flap evt. nieuwe invalshoeken.

Noteer bij de invalshoeken van gezondheid concrete aanknopingspunten van 'doen' om een integraal gezonde natuurinclusieve landbouw in 2028 te realiseren



# Pitch plenair

## ‘Doen’ aanknopingspunten

Deel in één zin 1 aanknopingspunt waar andere groepen mogelijk niet zo snel aan denken maar die zeker ook aandacht verdient

# Pitch plenair

## 'Doen' aanknopingspunten

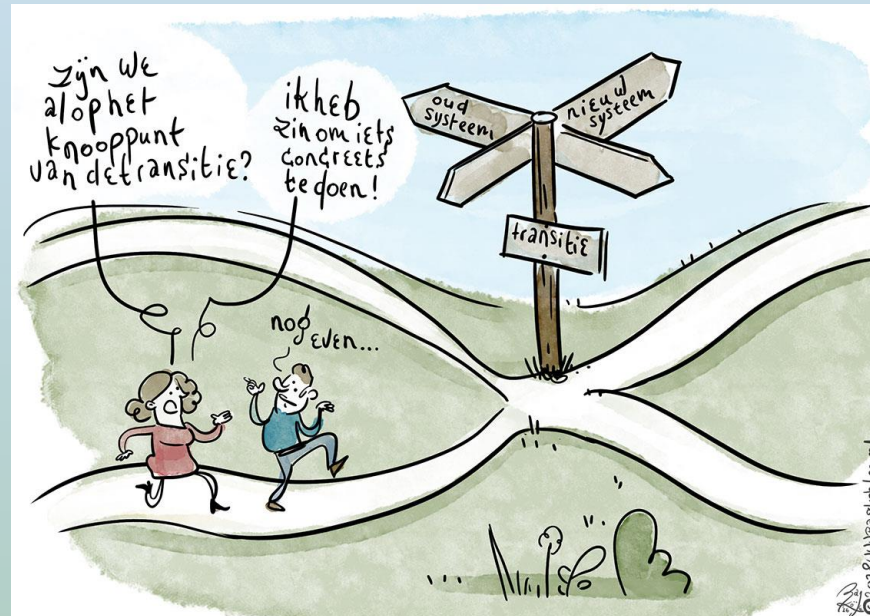
- ..
- ..

# Hoe verder?

- Theun gaat met de oogst in de praktijk aan de slag
- Erika en Simone ontsluiten de oogst voor jou En gaan voor gezonde olievlekwerking



# Wat wordt jouw stap?



Mail ons:

[e.m.frankhuizen@rb.agro.nl](mailto:e.m.frankhuizen@rb.agro.nl)

[simone@activehealthfoundation.org](mailto:simone@activehealthfoundation.org)

[t.vellinga@livinglabfryslan.frl](mailto:t.vellinga@livinglabfryslan.frl)